

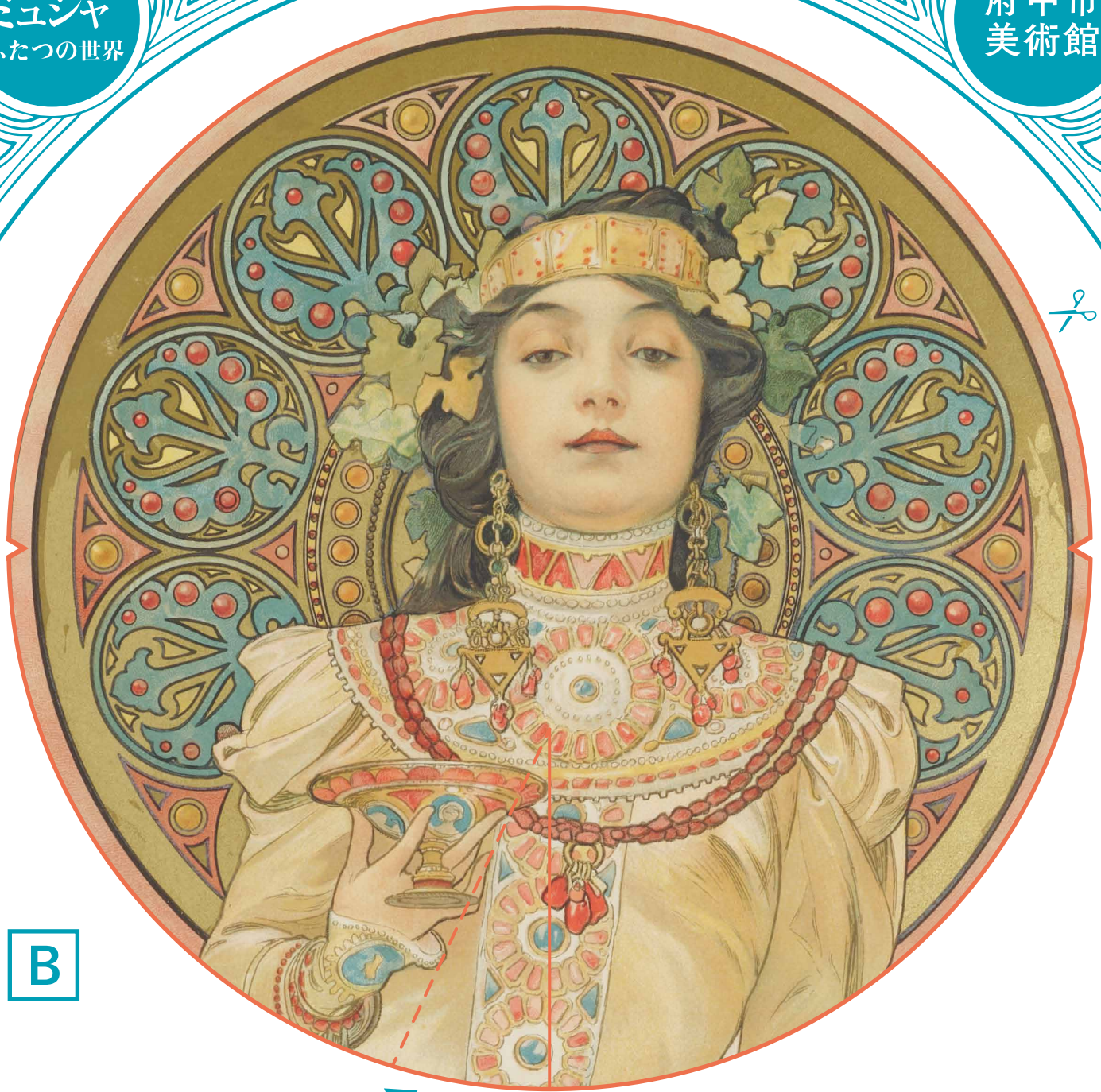


A

つくりかた

- 1 AとBをプリントする。
- 2 切り取り線で円を切る。
- 3 AとBをのりで貼る。
(左右の >< 印を目安にすると良い)
- 4 たて線を切る。
- 5 切ったところを点線までずらして、
テープで貼ってできあがり。

— … 切る
- - - … 貼る



B

つくりかた

- 1 AとBをプリントする。
- 2 切り取り線で円を切る。
- 3 AとBをのりで貼る。
(左右の >< 印を目安にすると良い)
- 4 たて線を切る。
- 5 切ったところを点線までずらして、
テープで貼ってできあがり。

— … 切る

- - - … 貼る